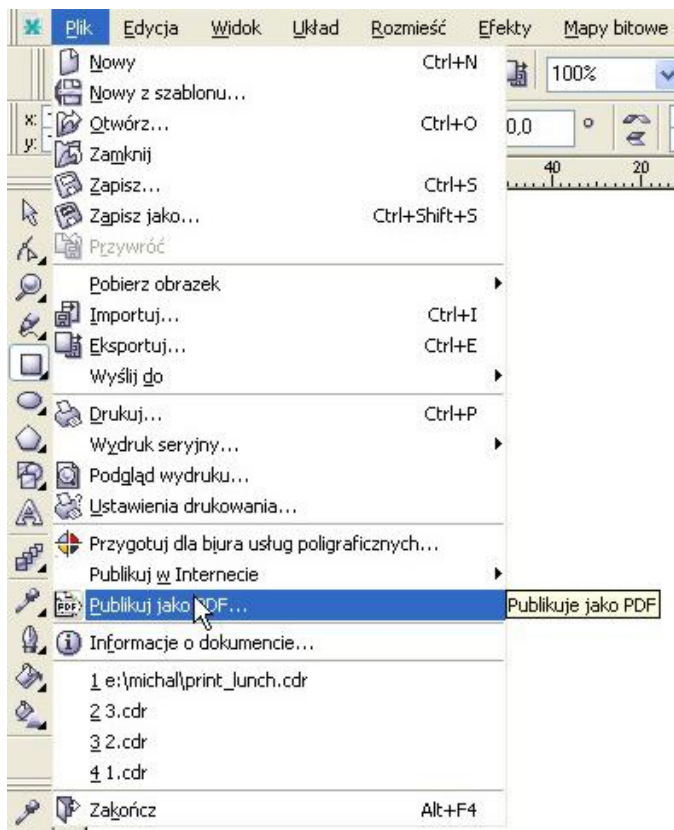


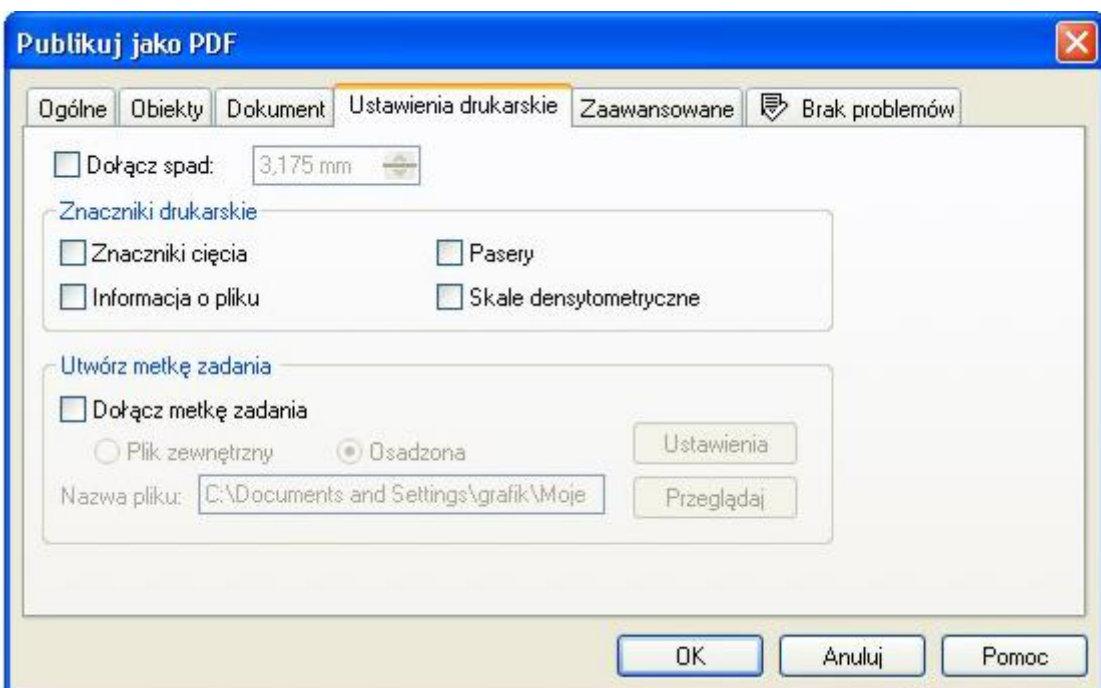
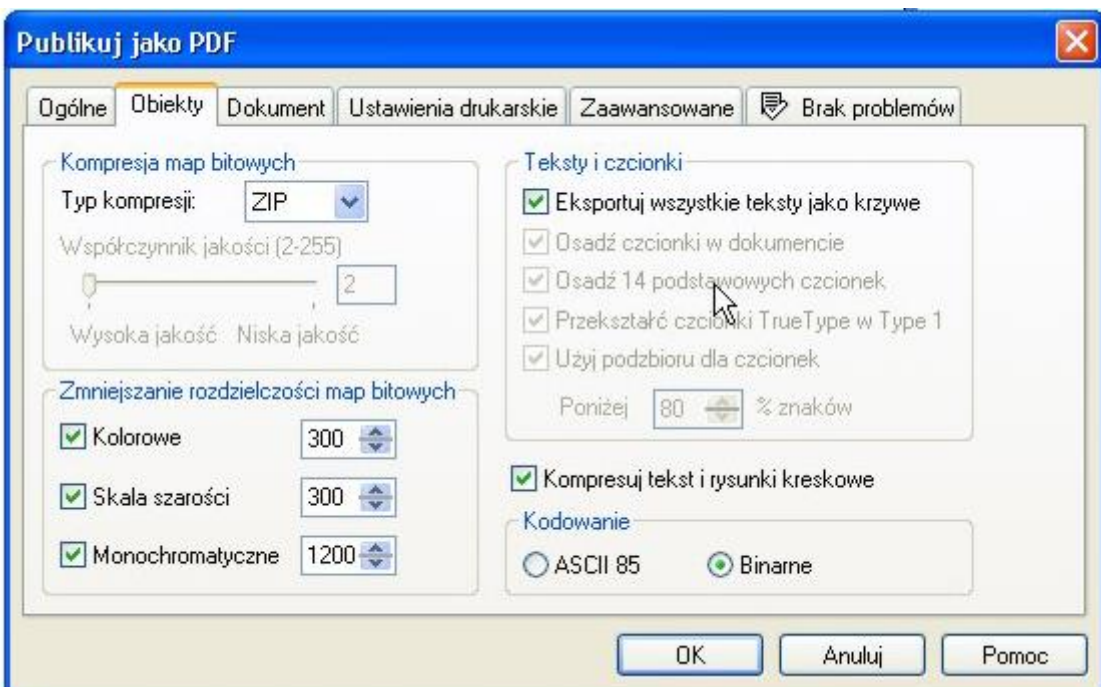
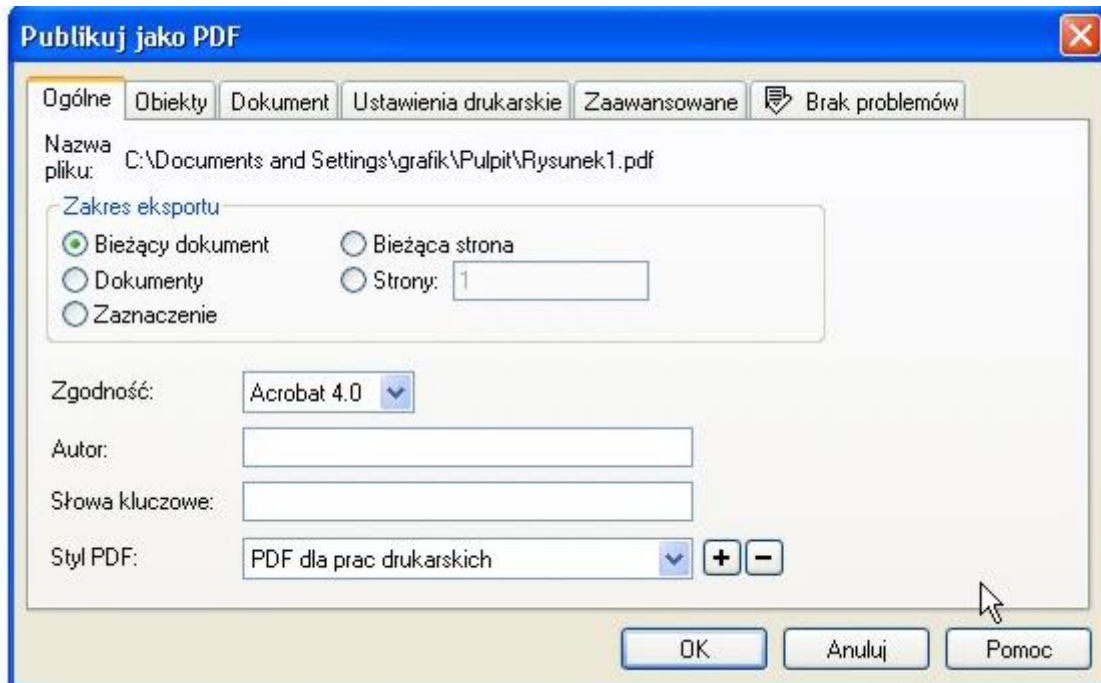
Jak przygotować PDF

Corel Draw

Przed przystąpieniem do tworzenia PDFa należy upewnić się, że format strony jest zgodny z formatem dla poszczególnego produktu. Informacje o formacie strony są zawarte w „Jak przygotować”. Należy zamienić na mapy bitowe w rozdzielczości 300 DPI użyte wszystkie efekty specjalne, takie jak cienie, przezroczystości itd. Należy obrócić obrazek o 90° i sprawdzić czy wszystkie obiekty się obracają. Należy zamienić wszystkie fonty na krzywe. Należy zamienić wszystkie kolory na skalę CMYK. Z tak stworzonego pliku możemy stworzyć plik PDF.

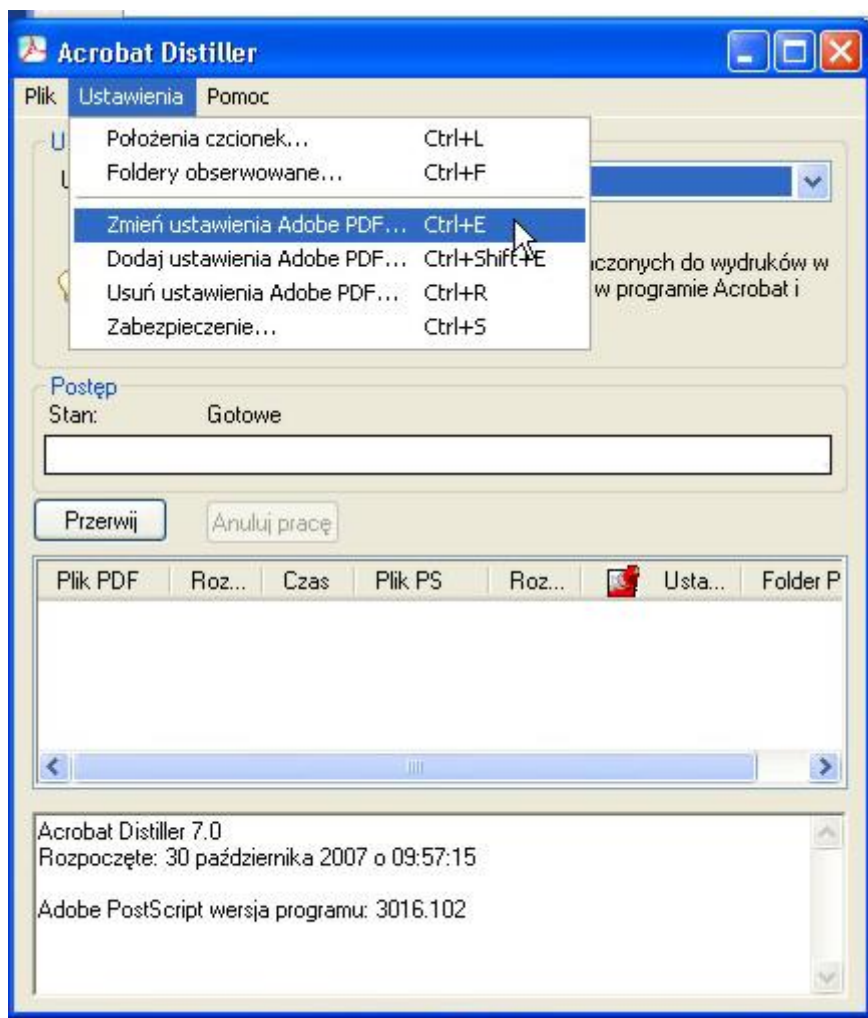
Gotowy plik PDF należy obejrzeć w programie Adobe Acrobat/Acrobat Reader. Należy zwrócić uwagę czy nie ma przekłamań w mapach bitowych i czy użyte fonty nie generują błędów.







Ustawienia programu Adobe Distiller



Press Quality(3) - Ustawienia Adobe PDF

- Press Quality(3)
- Ogólny
- Obrazki
- Czcionki
- Kolor
- Zaawansowane
- Standardowe

Opis

Ustawienia do tworzenia dokumentów PDF przeznaczonych do wydruków w wysokiej jakości. Dokumenty PDF można otwierać w programie Acrobat i Adobe Reader 5.0 i nowszym.

Opcje pliku

Zgodność: Acrobat 4.0 (PDF 1.3)

Kompresja na poziomie obiektu: Wył

Automatyczny obrót stron: Wył

Wiązanie: Lewe

Rozdzielczość: 2400 dpi

Wszystkie strony
 Strony od: Do:

Osadź miniaturki
 Optymalizuj do szybkiego przeglądania w sieci

Domyślny rozmiar strony

Szerokość: 21,59 Jednostki: Centymetry

Wysokość: 27,94

Pokaż wszystkie ustawienia

Zapisz jako... OK Anuluj Pomoc

Press Quality(3) - Ustawienia Adobe PDF

- Press Quality(3)
- Ogólny
- Obrazki
- Czcionki
- Kolor
- Zaawansowane
- Standardowe

Obrazki kolorowe

Próbkowanie w dół: Próbkowanie dwusześciennne 300 pikseli na cal
 dla obrazków powyżej: 450 pikseli na cal

Kompresja: Automatyczna (JPEG)

Jakość obrazka: Maksymalna

Obrazki w skali szarości

Próbkowanie w dół: Próbkowanie dwusześciennne 300 pikseli na cal
 dla obrazków powyżej: 450 pikseli na cal

Kompresja: Automatyczna (JPEG)

Jakość obrazka: Maksymalna

Obrazki monochromatyczne

Próbkowanie w dół: Próbkowanie dwusześciennne 1200 pikseli na cal
 dla obrazków powyżej: 1800 pikseli na cal

Kompresja: CCITT Group 4

Wyglądanie do szarości: Wył

Pokaż wszystkie ustawienia

Zasady

Zapisz jako... OK Anuluj Pomoc

Press Quality(3) - Ustawienia Adobe PDF



Press Quality(3)

- Ogólny
- Obrazki
- Czcionki
- Kolor
- Zaawansowane
- Standardowe

Osadz wszystkie czcionki

Osadz czcionki OpenType

Podstaw wstawione czcionki, jeśli procent używanych znaków jest mniejszy od:

100 %

Tylko czcionki z odpowiednimi przyzwoleniami zostaną osadzone

Jeśli osadzanie nie powiodło się: Anuluj pracę

Osadzanie

Źródło czcionki:

C:\WINDOWS\Fonts\

- T IPEPSII
- T 911Porsche
- T Aardvark-Bold
- T AardvarkplBold
- T AaronBecker
- T AaronBecker-Bold
- T AaronBecker-BoldItalic
- T AaronBecker-ExtraLight
- T AaronBecker-ExtraLight-Italic
- T AaronBecker-Heavy
- T AaronBecker-Heavy-Italic
- T AaronBecker-Italic
- O ACaslonPro-Bold
- O ACaslonPro-Italic
- O ACaslonPro-Regular

Dodaj ->

Zawsze wstawiaj:

Empty list box for fonts to always insert.

Nigdy nie wstawiaj:

Empty list box for fonts to never insert.

Dodaj ->

Dodaj...

Usuń

Pokaż wszystkie ustawienia

Zapisz jako...

OK

Anuluj

Pomoc

Press Quality(3) - Ustawienia Adobe PDF



- Press Quality(3)
 - Ogólny
 - Obrazki
 - Czcionki
 - Kolor
 - Zaawansowane
 - Standardowe

Ustawienia koloru Adobe

Ustawienia: Brak

Zasady zarządzania kolorem

Konwertuj wszystkie kolory do CMYK

Stan docelowy renderingu dokumentu: Zachowaj

Przestrzenie robocze

Szary: Dot Gain 20%

RGB: sRGB IEC61966-2.1

CMYK: Europe ISO Coated FOGRA27

Zachowaj wartości CMYK dla skalibrowanych przestrzeni CMYK

Dane zależne od urządzenia

Zachowaj ustawienia usuwania podkoloru i generacji czarnego

Po znalezieniu funkcji transferu: Nadaj

Zachowaj informacje rastra

Pokaż wszystkie ustawienia

Zapisz jako...

OK

Anuluj

Pomoc